



Île-de-France  
et Nouvelle Aquitaine



TÉLÉPHONE  
06.73.50.77.79

# ONE 35m<sup>2</sup>

## FICHE TECHNIQUE

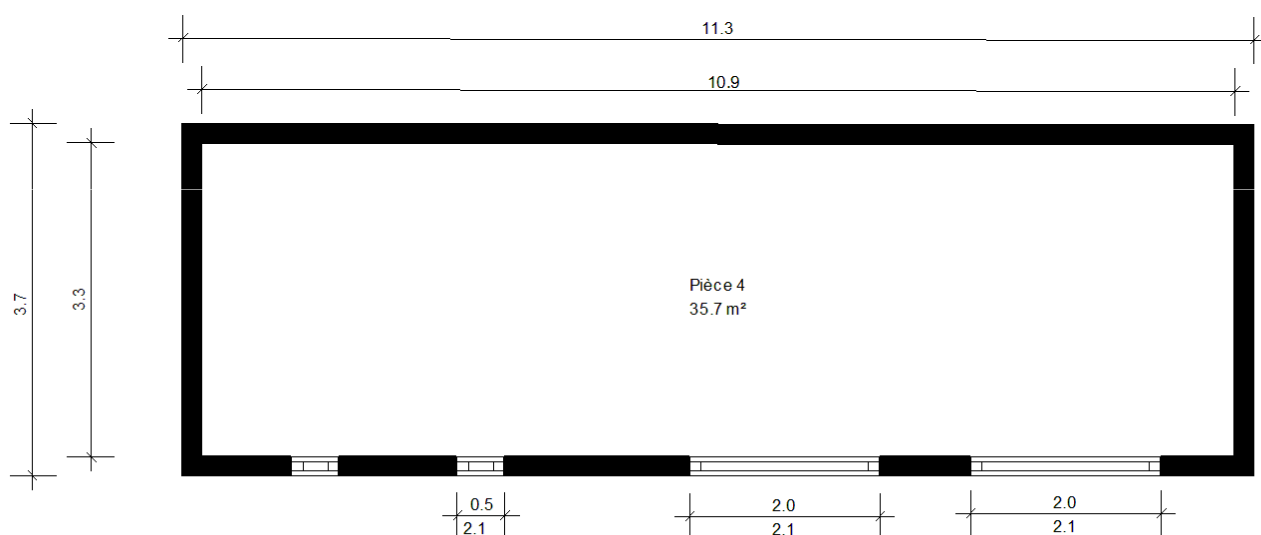


Dimensions: L 11.3m x l 3.7m x H 3.4m



# ONE 35m<sup>2</sup>

## PLANS BUREAU

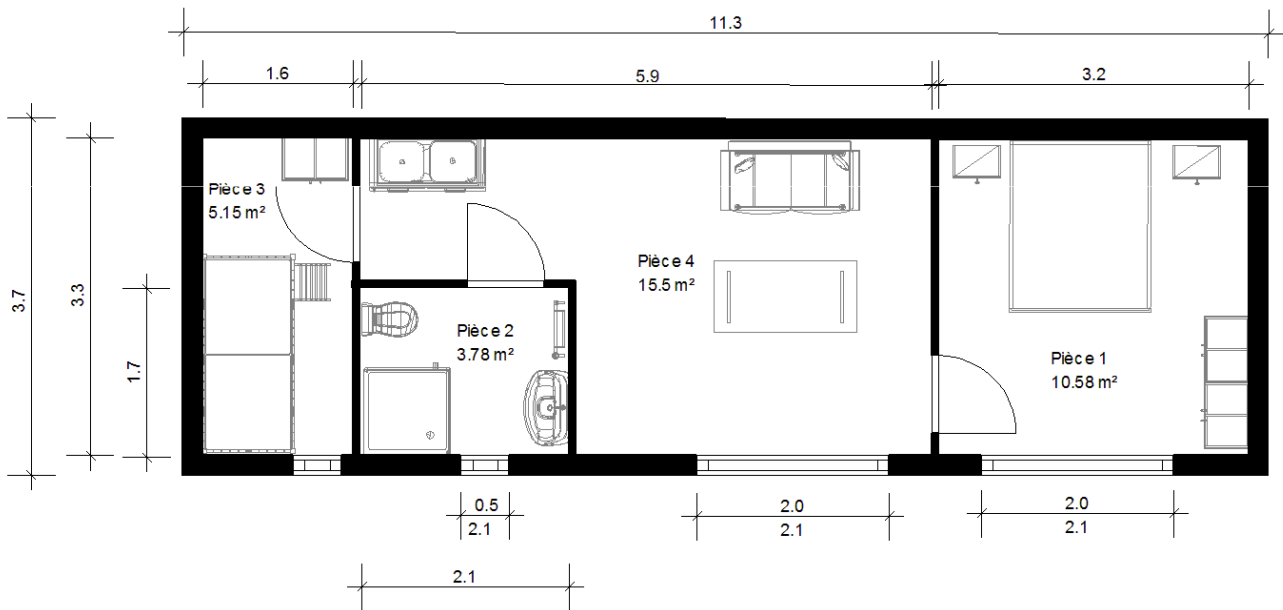


**Nos surfaces sont conformément à la réglementation,  
des cotes intérieures habitables.**



# ONE 35m<sup>2</sup>

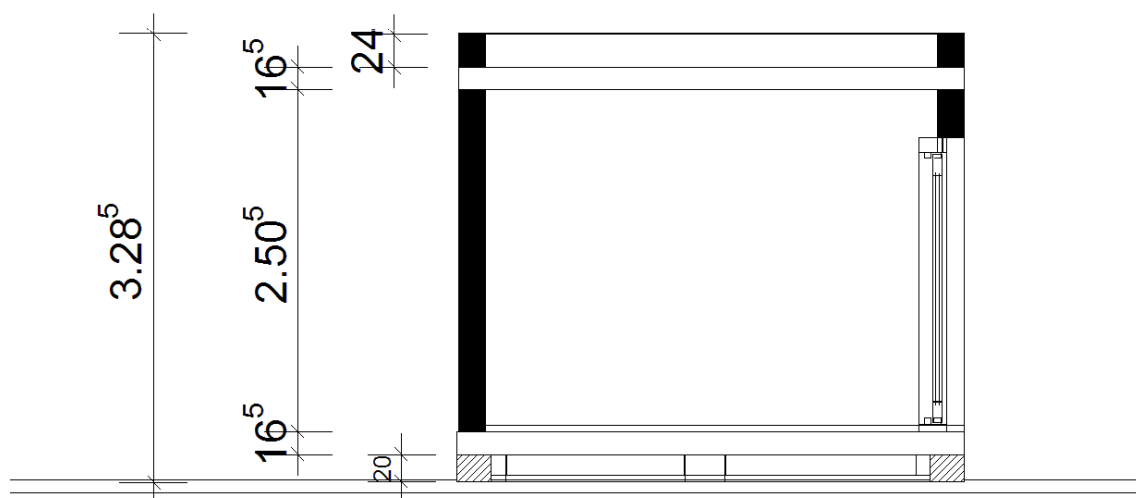
## PLANS STUDIO





# ONE 35m<sup>2</sup>

## PLANS





# ONE 35m<sup>2</sup>

## SPECIFICATIONS





# ONE 35m<sup>2</sup>

## SPECIFICATIONS

### Structure:

- Construction en ossature bois suivant DTU 31.2.
- Pose sur plots béton.

### Finition extérieure:

- Bardage bois aspect naturel marron ou gris, pose horizontale.

### Ouvertures:

- 2 baies aluminium gris RAL 7016 double vitrage gaz argon.
- 2 fenêtres oscillo battante aluminium gris RAL 7016 double vitrage gaz argon .

### Toiture:

- Revêtement de toiture MEMBRANE EPDM MONOBLOC.

### Isolation:

- Laine minérale 100 mm
- Fibre de bois 140mm et 200 mm (option).

### Murs intérieurs, sol, plafonds:

- Revêtement de sol stratifié chêne ou gris.
- Murs lambris blanc.
- Plafonds lambris blanc.

### Équipement électrique:

- Tableau électrique indépendant.
- Points lumineux en va-et-vient.
- Prises simples.
- Radiateur électrique

### Salle de douche (studio):

- Meuble vasque avec miroir et applique.
- Sèche serviette.
- Cabine de douche.
- WC au sol.
- Ballon ECS 50 litres.

### Cuisine ( studio):

- Meuble évier avec plan de travail inox.
- Réfrigérateur, plaque, hotte.
- Meuble haut.



# ONE 35m<sup>2</sup>

## GALERIE

