



# URBAN 15m<sup>2</sup>

## FICHE TECHNIQUE

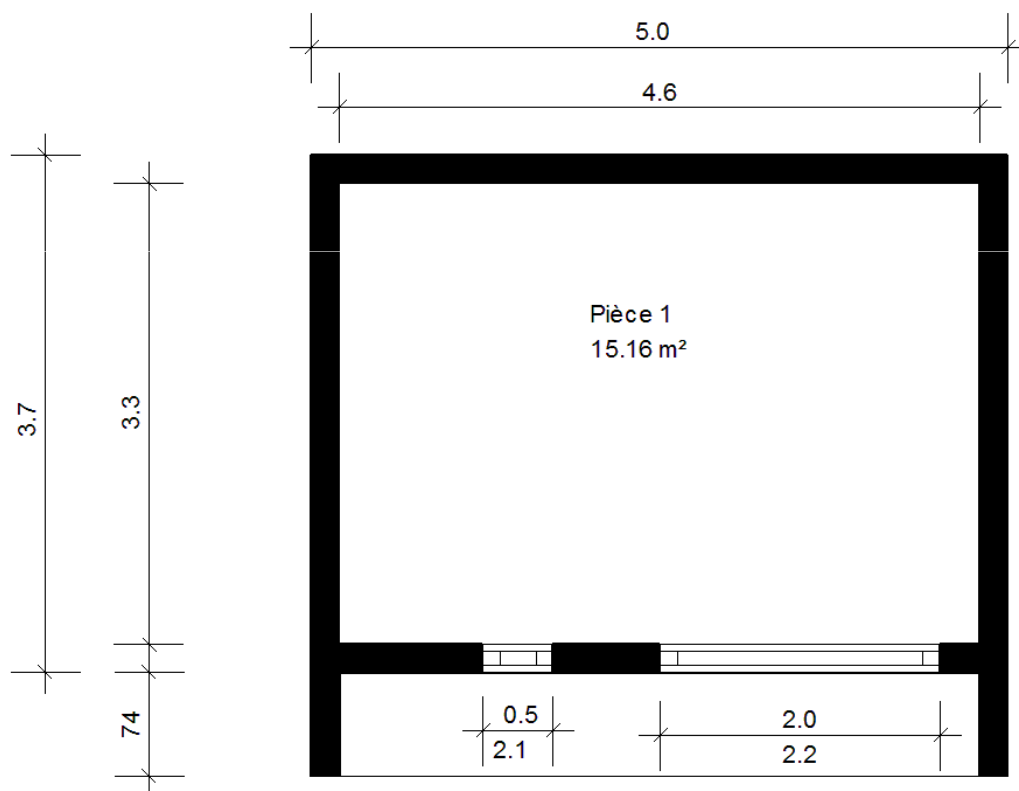


Dimensions: L 5.1m x l 4.4m x H 3.4m



# URBAN 15m<sup>2</sup>

## PLANS bUREAU

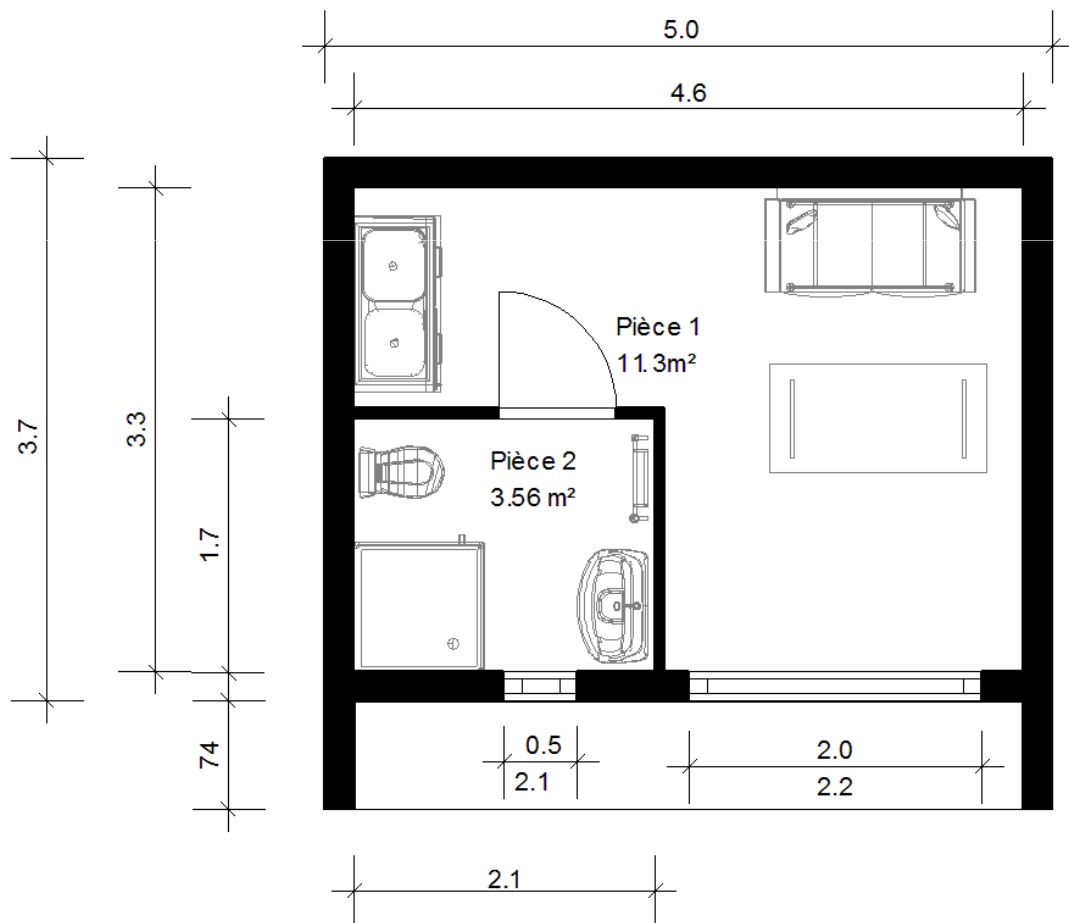


**Conformément à la réglementation,  
Les m<sup>2</sup> spécifiés sont issus des cotes intérieures habitables.**



# URBAN 15m<sup>2</sup>

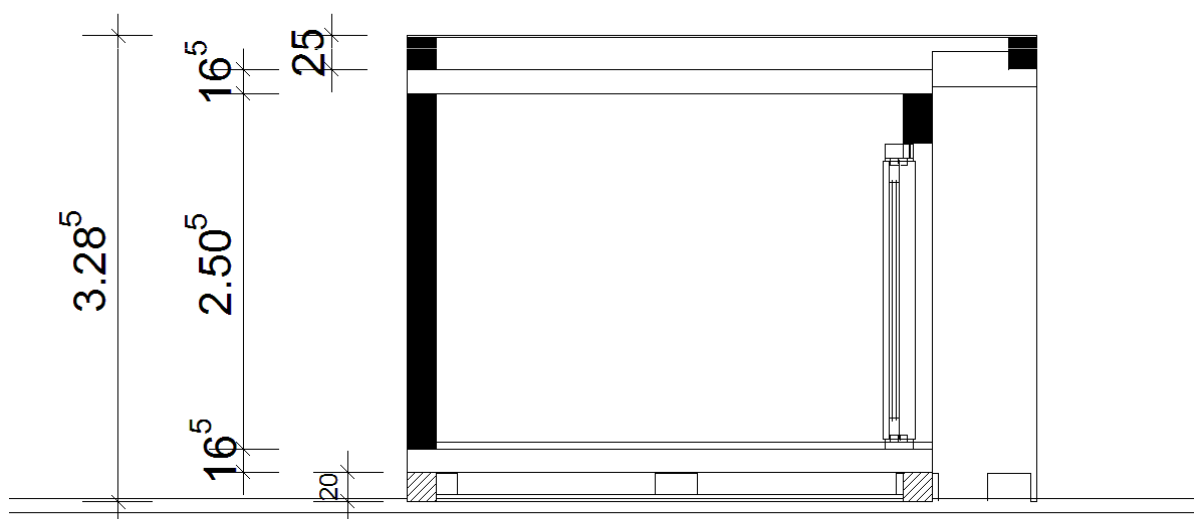
## PLANS STUDIO





# URBAN 15m<sup>2</sup>

## PLANS





# URBAN 15m<sup>2</sup>

## SPECIFICATIONS





# URBAN 15m<sup>2</sup>

## SPECIFICATIONS

### Structure:

- Construction en ossature bois suivant DTU 31.2.
- Pose sur plots béton.

### Finition extérieure:

- Bardage bois aspect naturel marron ou gris, pose horizontale.

### Ouvertures:

- 1 baie aluminium gris RAL 7016 double vitrage gaz argon.
- 1 fenêtre oscillo battante aluminium gris RAL 7016 double vitrage gaz argon .

### Toiture:

- Revêtement de toiture MEMBRANE EPDM MONOBLOC.

### Isolation:

- Laine minérale 100 mm
- Fibre de bois 140mm et 200 mm (option).

### Murs intérieurs, sol, plafonds:

- Revêtement de sol stratifié chêne ou gris.
- Murs lambris blanc.
- Plafonds lambris blanc.

### Équipement électrique:

- Tableau électrique indépendant.
- Points lumineux en va-et-vient.
- Prises simples.
- Radiateur électrique

### Salle de douche (studio):

- Meuble vasque avec miroir et applique.
- Sèche serviette.
- Cabine de douche.
- WC au sol.
- Ballon ECS 50 litres.

### Cuisine ( studio):

- Meuble évier avec plan de travail inox.
- Réfrigérateur, plaque, hotte.
- Meuble haut.



# URBAN 15m<sup>2</sup>

GALERIE

