



Île-de-France
et Nouvelle Aquitaine



TÉLÉPHONE
06.73.50.77.79

EDEN 25m²

FICHE TECHNIQUE

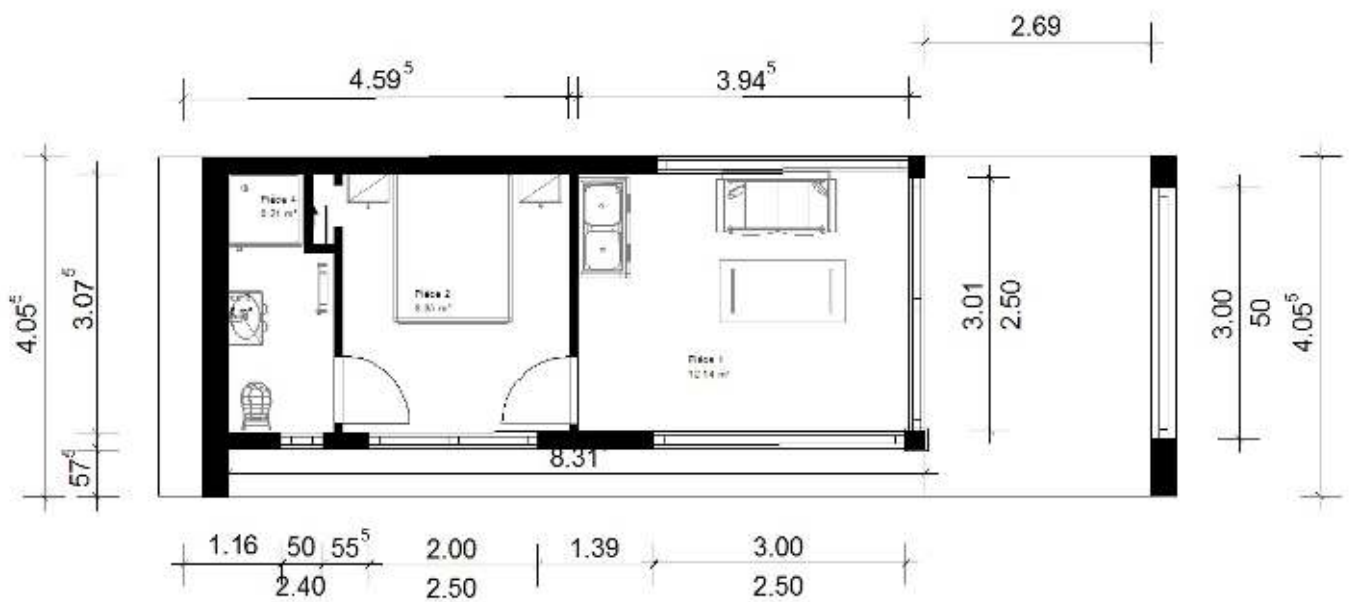


Dimensions: L 11.3m x l 4m x H 3.4m



EDEN 25m²

PLANS STUDIO

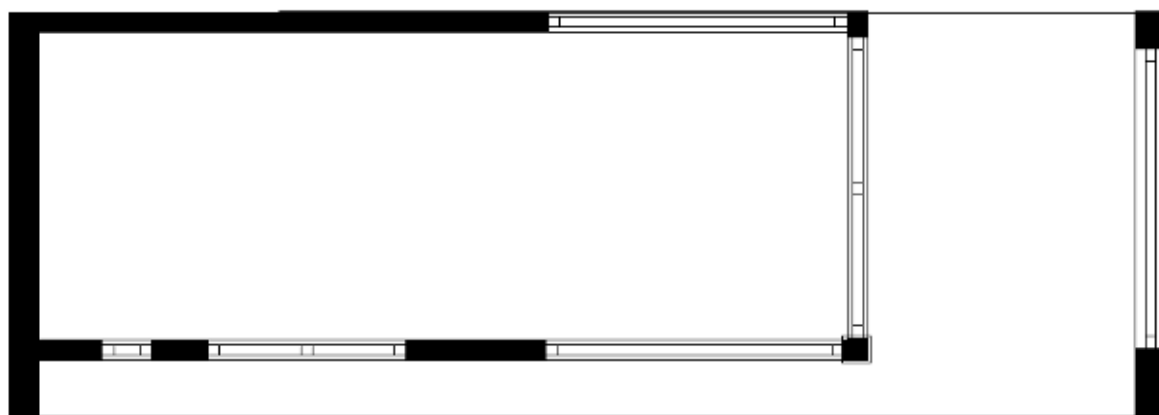


**Conformément à la réglementation,
Les m² spécifiés sont issus des cotes intérieures habitables.**



EDEN 25m²

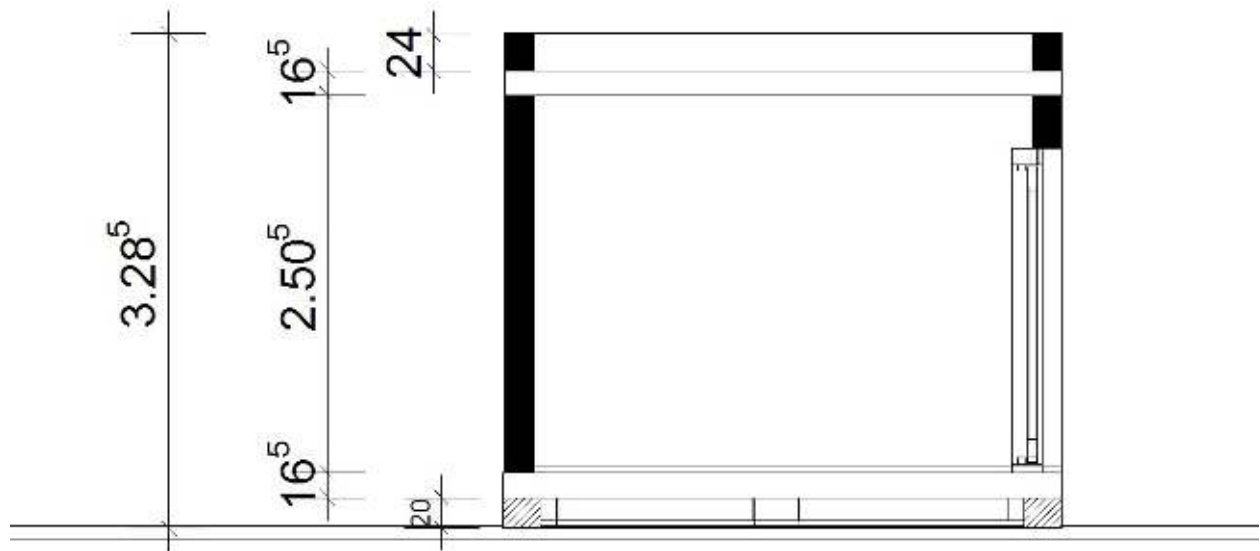
PLANS BUREAU





EDEN 25m²

PLANS





EDEN 25m²

SPECIFICATIONS





EDEN 25m²

SPECIFICATIONS

Structure:

- Construction en ossature bois suivant DTU 31.2.
- Pose sur plots béton.

Finition extérieure:

- Bardage bois aspect naturel marron ou gris, pose horizontale.

Ouvertures:

- 4 baies aluminium gris RAL 7016 double vitrage gaz argon.
- 1 fenêtrés oscillo battante aluminium gris RAL 7016 double vitrage gaz argon .

Toiture:

- Revêtement de toiture MEMBRANE EPDM MONOBLOC.

Isolation:

- Laine minérale 100 mm
- Fibre de bois 140mm et 200 mm (option).

Murs intérieurs, sol, plafonds:

- Revêtement de sol stratifié chêne ou gris.
- Murs lambris blanc.
- Plafonds lambris blanc.

Equipement électrique:

- Tableau électrique indépendant.
- Points lumineux en va-et-vient.
- Prises simples.
- Radiateur électrique

Salle de douche (studio):

- Meuble vasque avec miroir et applique.
- Sèche serviette.
- Cabine de douche.
- WC au sol.
- Ballon ECS 50 litres.

Cuisine (studio):

- Meuble évier avec plan de travail inox.
- Réfrigérateur, plaque, hotte.
- Meuble haut.



EDEN 25m²

GALERIE



IMAGES NON CONTRACTUELLES